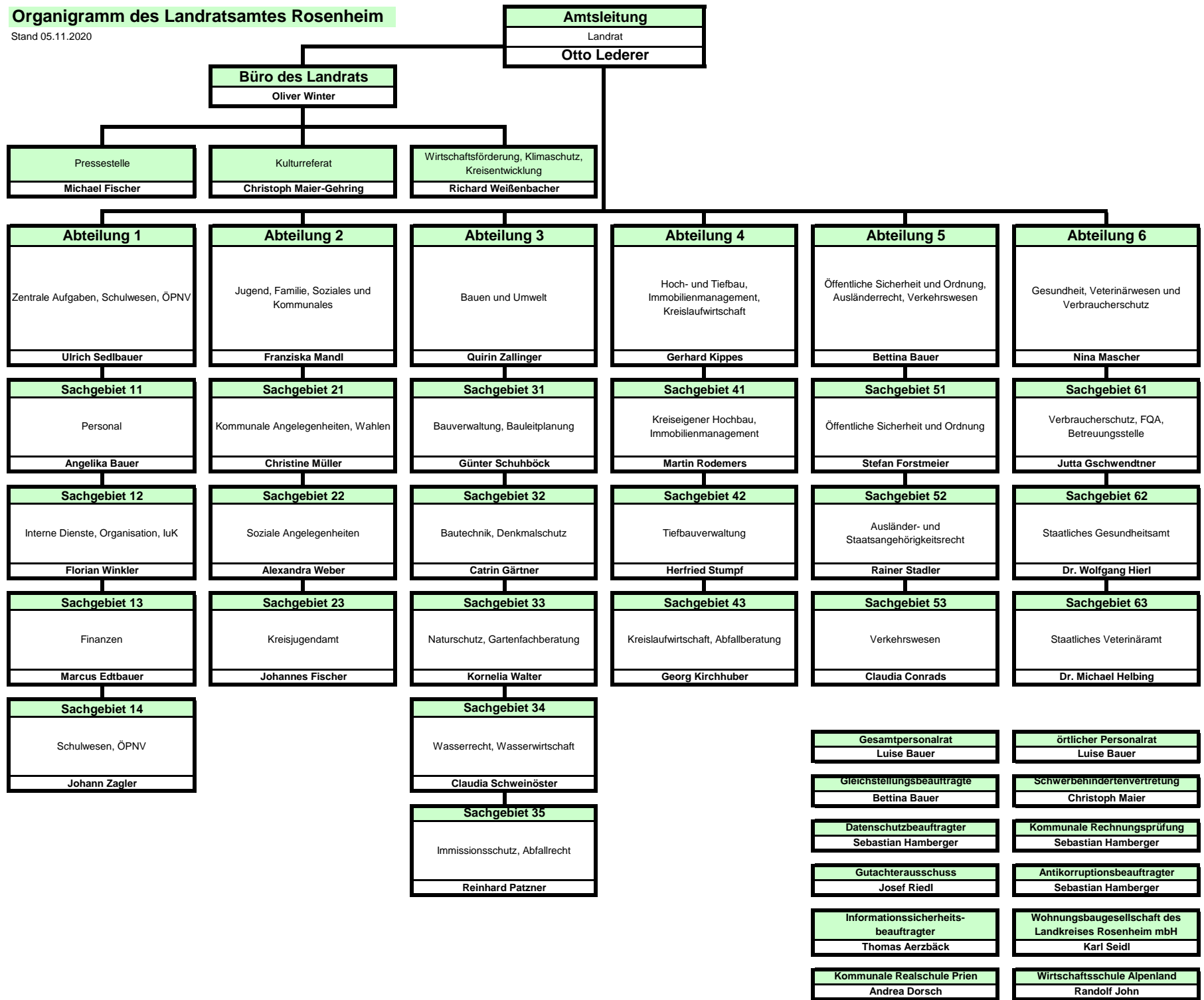
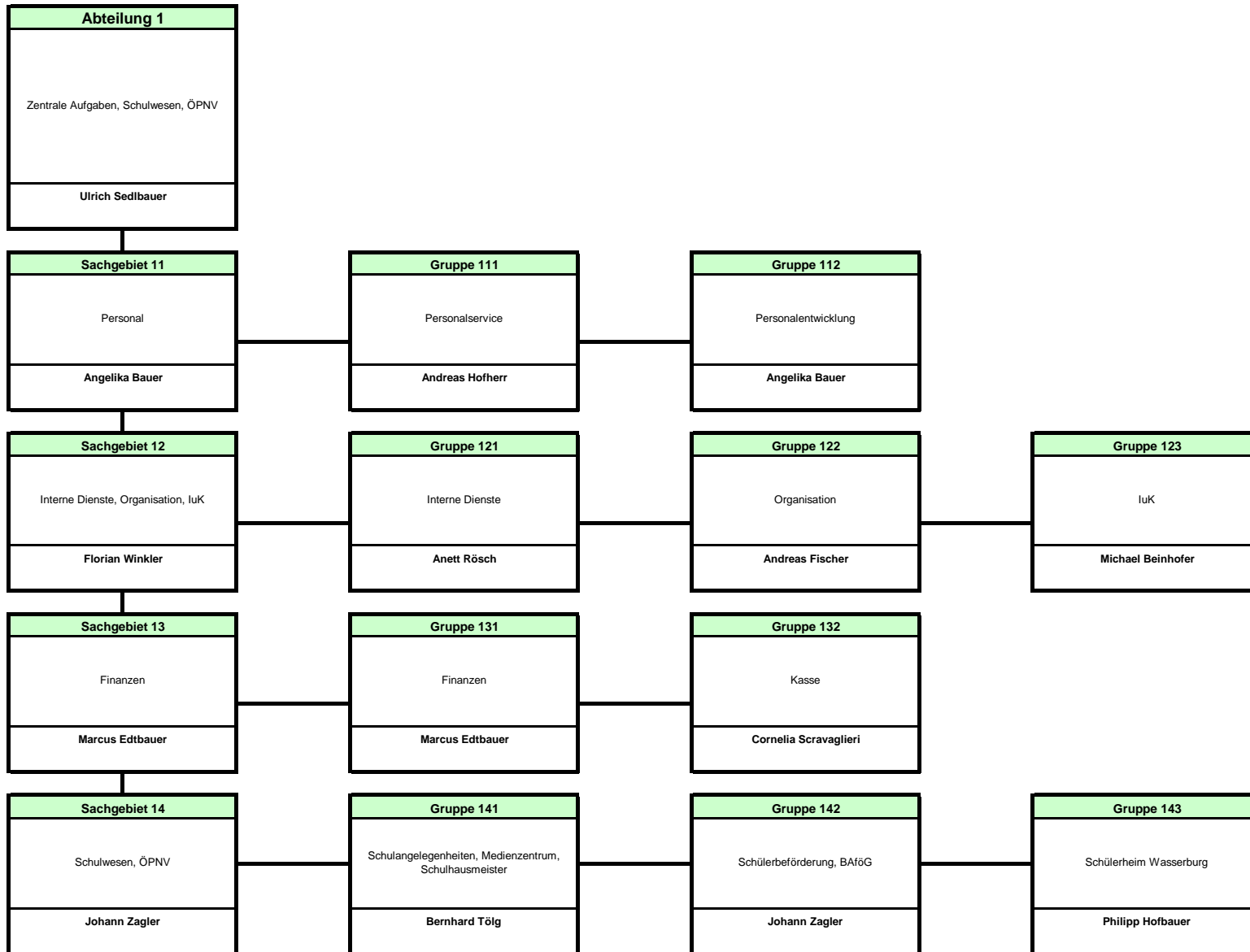


# Organigramm des Landratsamtes Rosenheim

Stand 05.11.2020





<b>Abteilung 2</b>
Jugend, Familie, Soziales und Kommunales
Franziska Mandl

<b>Sachgebiet 21</b>
Kommunale Angelegenheiten, Wahlen
Christine Müller

<b>Sachgebiet 22</b>
Soziale Angelegenheiten
Alexandra Weber

<b>Sachgebiet 23</b>
Kreisjugendamt
Johannes Fischer

<b>Gruppe 221</b>
Sozialhilfe, Inkasso
Diana Birnbaum

<b>Gruppe 222</b>
Wohngeld, Sozialer Wohnungsbau, Wohnungswesen
Mario Antretter

<b>Gruppe 223</b>
Leistungen nach dem AsylbLG
Stephanie Weigl

<b>Gruppe 224</b>
Unterbringung von Flüchtlingen
Anja Nita

<b>Gruppe 231</b>
Amtsvormundschaften, Amtspflegschaften, Amtsbeistandschaften
Daniela Kronawitter

<b>Gruppe 232</b>
Wirtschaftliche Hilfe I: Erzieherische Hilfen, Integrationshilfen
Jutta Nillies

<b>Gruppe 233</b>
Wirtschaftliche Hilfe II: Unterhaltsvorschuss, Gebührenübernahme Kindertagesbetreuung
Maria-Luise Weichselbaumer

<b>Gruppe 234</b>
Sozialer Fachdienst: Allgemeiner Sozialdienst I, Jugendhilfe im Strafverfahren
Ulrich Lappler

<b>Gruppe 235</b>
Sozialer Fachdienst: Allgemeiner Sozialdienst II, Pflegekinderdienst, Adoptionsvermittlung, uM-Team
Christine Falk

<b>Gruppe 236</b>
Sozialer Fachdienst: Allgemeiner Sozialdienst III
Ursula Blanke

<b>Gruppe 237</b>
Kindertagesbetreuung, Netzwerk Frühe Kindheit
Sabine Stelzmann

<b>Gruppe 238</b>
Kommunale Jugendarbeit
Michaela Truß-Bornemann

