

Sağlık daireniz muayeneyi yapar.
Yer ve tarihle ilgili bilgileri sağlık dairenizden alacağınız ön yazıda
bulabilirsiniz.

Sağlık dairesinin mührü:

Son olarak...

...okula yeni başlayan herkese iyi bir başlangıç,
öğrenirken bol neşe ve başarı diliyoruz!

www.lgl.bayern.de

Düzenleyen: Bayerisches Landesamt für Gesundheit und
Lebensmittelsicherheit (LGL) (Bavyera Sağlık ve Gıda
Güvenliği Dairesi) Eggenreuther Weg 43, 91058 Erlangen
Web sitesi: www.lgl.bayern.de
E-posta: poststelle@lgl.bayern.de
Telefon: 09131 6808-0
Telefaks: 09131 6808-2102
Fotoğraflar: Bayerisches Landesamt für
Gesundheit und Lebensmittelsicherheit (LGL)
İllüstrasyonlar: Aline imWunderland- Görsel iletişim ofisi,
Aline Wendel, www.alineimwunderland.de
Sayı: Temmuz 2023
Baskı/Online: Gutenberg Druck + Medien GmbH, Uttenreuth
© LGL, tüm hakları saklıdır
%100 geri dönüştürülmüş kağıda basılmıştır

Bu yayın Bavyera Eyalet Hükümeti'nin halkla ilişkiler çalışmalarının bir parçası olarak ücretsiz yayımlanmıştır. Seçimden önceki beş ay içinde partiler, adaylar veya seçim çalışanları tarafından seçim propagandası amacıyla kullanılamaz. Ülke, eyalet, belediye ve Avrupa seçimleri dahildir. Bu süre içinde seçim etkinliklerinde, parti bilgi stantlarında dağıtımı ve herhangi bir partinin politik bilgilerinin veya reklam materyallerinin eklenmesi, basılması ve yapılandırılması özellikle suistimal olarak kabul edilir. Seçim propagandası amacıyla üçüncü taraflara aktarmak da yasaktır. Yaklaşan bir seçime ilişkin zaman referansı olmasa bile yayın, eyalet hükümetinin bireysel siyasi grupların lehine taraf tutması olarak anlaşılabilir şekilde kullanılamaz. Partilerin kendi üyelerini bilgilendirmek için yayını kullanmasına izin verilir. Bu yayının telif hakkıyla korunur ancak haber amacıyla -belirli bölümleri de olsa- kullanılmasına açıkça izin verilir. Lütfen size içeriğin dijital verilerini sağlayacak ve yeniden üretme haklarıyla ilgili destek verecek yayıncı ile iletişime geçin. Tüm hakları saklıdır. Broşür ücretsiz dağıtılır, ücretli dağıtım yasaktır. Bu broşür özenle hazırlanmıştır. Ancak doğruluk ve tamlık garantisi verilemez. Üçüncü tarafların internet fırsatlarından sorumlu değildir.



BAYERN | DIREKT Bavyera Eyalet Hükümeti'ne doğrudan ulaşabileceğiniz hattınız.
089 122220 numaralı telefondan arayarak veya direkt@bayern.de adresine e-posta
göndererek bilgi materyalleri ve broşürler, güncel konular ve internet kaynakları ile
ilgili bilgilerin yanı sıra Bavyera Eyalet Hükümeti'ndeki iletişim kişileri, yetkili merciler
ve makamlarla ilgili bilgileri edinebilirsiniz.

www.lgl.bayern.de



Geliştirilmiş okula giriş muayenesinin avantajları

- Önceki muayene kapsamı genişletildi ve gelişimdeki gecikmeleri tespit etmeyi kolaylaştıran yeni bilimsel bulgulara göre düzenlendi.
- Ne kadar erken tespit edilirse tedavisi de o kadar kolay olur.
- Erken tedavi sizin ve çocuğunuzun yükünü azaltır.
- Belirli durumlarda okul sağlık muayenesi ve danışmanlık görüşmesi yapılır, bunlarla sorular açıklanabilir.

Okula giriş muayenesi tüm Alman eyaletlerinde yasal olarak gerekli bir muayenedir.

Daha fazla bilgiyi, farklı dillerde de bilgiyi ve yasal dayanakları burada bulabilirsiniz:

www.lgl.bayern.de/schuleingangsuntersuchung



Geliştirilmiş Okula Giriş Muayenesi

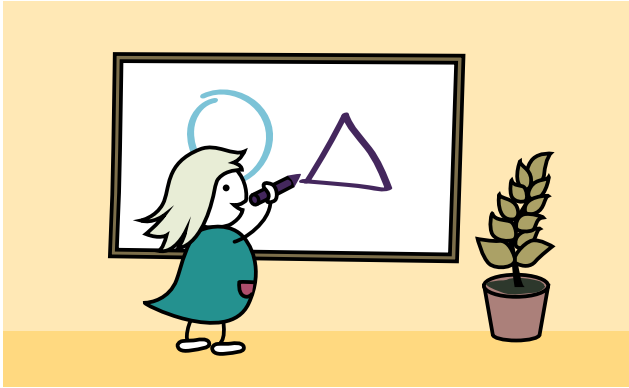
LGL

Geliştirilmiş okula giriş muayenesi nedir?

Okula giriş muayenesi okul başlamadan birkaç ay önce yapılırdı. Bilimsel bulgular daha erken muayenenin çocuklar için faydaları olduğunu gösterdi. Bu nedenle çocuklar, geliştirilmiş okula giriş muayenesinde anaokulunda sondan bir önceki senede muayene olur. Bu okula erken başlama anlamına gelmez ancak, muayenede gelişimde gecikme veya sağlık sorunları çıkması durumunda destek veya terapi için daha fazla zaman sunulmasını sağlar. Bunlar okul başlamadan önce genellikle çok çaba harcamadan tedavi edilebilir.

Tüm çocuklar okula başarılı bir şekilde başlamak için mümkün olan en iyi şansa sahip olmalıdır.

Geliştirilmiş okula giriş muayenesi adı altında yapılan muayeneden tüm Bavyera'da devam eden "Anaokulu Yaşında Sağlık ve Gelişim Muayenesi" (GESiK) pilot projesi anlaşılır. Önceki okula giriş muayenesinin yerini alır. Geçiş sürecinde anaokulunda sondan bir önceki senedeki tüm çocukların muayene edilmesi henüz mümkün olmayabilir. Bavyera Eğitim ve Öğretim Sistemi Kanunu'nun (BayEUG) 80. maddesine göre (geliştirilmiş) okula giriş muayenesine katılım zorunludur.



Muayene

Sosyal tıp uzmanı tarafından tüm çocuklara tarama uygulanması

Şunların kaydedilmesi:

- Çocuğunuzun kilosu ve boyu
- "Sarı Defter"deki ön muayenelere katılım ve aşı durumu bilgileri

Kontrol için yaşa uygun ve oyunlarla yapılacak testler

- Görme ve işitme
- Dil ve konuşma kabiliyeti (çocuğunuzun anlama kapasitesi ve nasıl konuştuğu)
- Okulda öğrenim için ön koşul sayılan kabiliyetler (ör. "çok" ve "az" ya da "büyük" ve "küçük" gibi kelimelerin anlaşılması gibi)

Çocuğunuzun hastalık geçmişi ve gelişim durumu hakkında doldurup sosyal tıp uzmanına teslim etmeniz gereken bir form alırsınız.



Sağlık muayenesi

Şu durumlarda ek olarak uygulanır:

- Yaşa uygun olmayan gelişim veya sağlık sorunu şüphesi varsa (tarama sırasında anormal bulgular)
- Yaşa göre U8 veya U9 ön muayenesinin yapılmaması durumunda
- Ebeveynlerin talebi üzerine
- Okul doktoru gerekli gördüğünde.

Sonraki adımları okul doktoru sizinle görüşür. Gerekirse başka sağlık muayeneleri yapılabilir.

Yazılı olarak şunları alırsınız:

- Görüşmenin sonucu
- Daha fazla açıklama gerekirse çocuk doktoruna, aile doktoruna veya uzman doktora sevk kağıdı.

Okula giriş muayenesi tamamlandıktan sonra **okula göndereceğiniz bir form alırsınız.**