



... هكذا يبدو الفحص
الإصلاحي لدخول المدرسة.

الفحص الإصلاحي لدخول المدرسة

LGL

يُجري مكتب الصحة هذا الفحص.
وستجد بيانات حول المكان والموعِد في الخطاب الوارد من مكتب الصحة.
ختم مكتب الصحة:

وختامًا...

... نتمنى لجميع من يبدوون ارتياح المدارس بداية سعيدة وأن يتمتعوا بالكثير من
السعادة والنجاح في التعلم!

www.lgl.bayern.de

الناشر: مكتب ولاية بافاريا
للصحة والسلامة الغذائية (LGL)
ومقره في Eggenreuther Weg 43, 91058 Erlangen
موقع الإنترنت: www.lgl.bayern.de
البريد الإلكتروني: poststelle@lgl.bayern.de
رقم الهاتف: 09131 6808-0
تليفاكس: 09131 6808-2102
إثبات ملكية الصور: مكتب ولاية بافاريا
للصحة والسلامة الغذائية (LGL)
الصور: آلين في بلاد العجائب - مكتب الاتصالات المرئية،
آلين فينزل، www.alineimwunderland.de
بتاريخ: يوليو 2023
الطباعة/عبر الإنترنت: شركة Gutenberg للطباعة ووسائل الإعلام، ش.ذ.م.م، أوتنرويت
© LGL، جميع الحقوق محفوظة
مطبوع على ورق مُعاد تدويره بنسبة 100 %



BAYERN | DIREKT هو خط الصلوك المباشر مع حكومة ولاية بافاريا. على
رقم الهاتف 089 122220 أو عبر البريد الإلكتروني direkt@bayern.de ستحصل على معلومات، وكتيبات،
وبيانات حول المواضيع المحددة ومصادر الإنترنت.
بالإضافة إلى معلومات حول المصالح الحكومية، والجهات المختصة، وجهات الاتصال في
حكومة ولاية بافاريا.



مزايا الفحص الإصلاحي لدخول المدرسة

- تم توسيع نطاق الفحص السابق ومواعيمه بحسب النتائج العلمية الجديدة، مما يجعل
رصد أي تأخر في النمو أكثر سهولة.
- فكلما تم رصد مثل هذه المشاكل في وقتٍ مُبكر، زادت القدرة على علاجها.
- العلاج المُبكر يُقلل العبء الواقع عليكم وعلى طفلكم.
- في بعض الحالات المحددة، يُجرى فحص طبي مدرسي وتُقدم المشورة فيها
لتوضيح المزيد من الأسئلة.

فحص دخول المدرسة هو فحص قانوني إلزامي في جميع الولايات الاتحادية
الألمانية.

يوجد المزيد من المعلومات والقواعد القانونية، كذلك بلغاتٍ مختلفة، على الرابط
www.lgl.bayern.de/schuleingangsuntersuchung

فحص أخصائي الطب الاجتماعي لجميع الأطفال

رصد

- وزن وطول طفلك
 - حالة التطعيم والمشاركة في فحوصات U الوقائية من "كتيب الفحص الأصفر"
 - إجراء اختبارات مرحلة ومناسبة للعمر للتحقق من
 - قدرة الإبصار والسمع
 - القدرة على التحدث والقدرات اللغوية (ما الذي يفهمه طفلك وما الذي يُمكنه أن ينطقه)
 - المهارات التي تعتبر شرطاً أساسياً للتعليم في المدرسة (مثل فهم "كثير" و"قليل" أو "كبير" و"صغير")
- وستحصل على استبيان للرأي حول التاريخ الطبي لطفلك وحالة نموه، وسيُطلب منك ملؤه وإعادته إلى أخصائي الطب الاجتماعي.

حتى الآن، كان فحص دخول المدرسة يُجرى قبل أشهر قليلة من بدء الدراسة بالمدرسة. إلا أن النتائج العلمية أوضحت حالياً أن الفحص المبكر له فوائد للأطفال. لذلك، يخضع الأطفال للفحص الإصلاحي لدخول المدرسة في السنة قبل الأخيرة من الحضانة. وفي ذلك الصدد لا يدور الأمر حول فحص مُبكر للتسجيل في المدرسة، ولكن الهدف يكمن في كسب المزيد من الوقت لتوفير الدعم أو العلاج إذا رصد الفحص وجود تأخر في النمو أو مشاكل صحية. حيث يُمكن علاج مثل هذه المشاكل بجهد أقل قبل حلول موعد بدء الدراسة المدرسية.

يجب أن يتمتع كل الأطفال بأفضل فرصة ممكنة لبدء الحياة المدرسية بنجاح.

والمقصود من مصطلح الفحص الإصلاحي لدخول المدرسة هو مواصلة المشروع التجريبي "فحص الصحة والنمو في سن الحضانة" (GESiK) على مستوى ولاية بافاريا. حيث إنه يحل محل فحص دخول المدرسة السابق. أثناء مرحلة الانتقال، قد يتعذر فحص جميع الأطفال في السنة قبل الأخيرة من رياض الأطفال. جدير بالذكر أن المشاركة في الفحص (الإصلاحي) لدخول المدرسة إلزامي وفقاً للمادة رقم 80 من قانون ولاية بافاريا للتربية والتعليم (BayEUG).

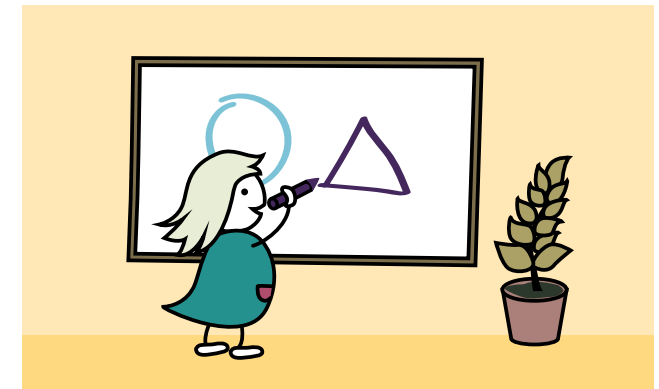
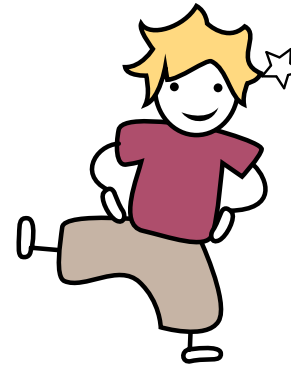
الفحص الطبي

يُجرى بشكلٍ إضافي

- في حالة وجود اشتباه في أن النمو غير مناسب للعمر أو في وجود مشكلة صحية (نتائج مُلفتة أثناء الفحص)
 - إذا لم يخضع الطفل لأحد فحوصات U الوقائية، بحسب العمر فحص U8 أو U9
 - بناءً على رغبة الوالدين
 - إذا تراءى لطبيب المدرسة أن ذلك ضروري.
- وسيناقش معك طبيب المدرسة الإجراء التالي. وعند الحاجة، قد يلزم إجراء المزيد من الفحوصات الطبية.

ستحصل على ما يلي في صيغة كتابية

- نتيجة الحوار
- خطاب مرافق لطبيب الأطفال، أو طبيب الأسرة، أو طبيب متخصص في حالة وجود حاجة للمزيد من التوضيح.



بعد إكمال فحص دخول المدرسة، ستحصل على

استمارة إخطار لتقديمها إلى المدرسة.