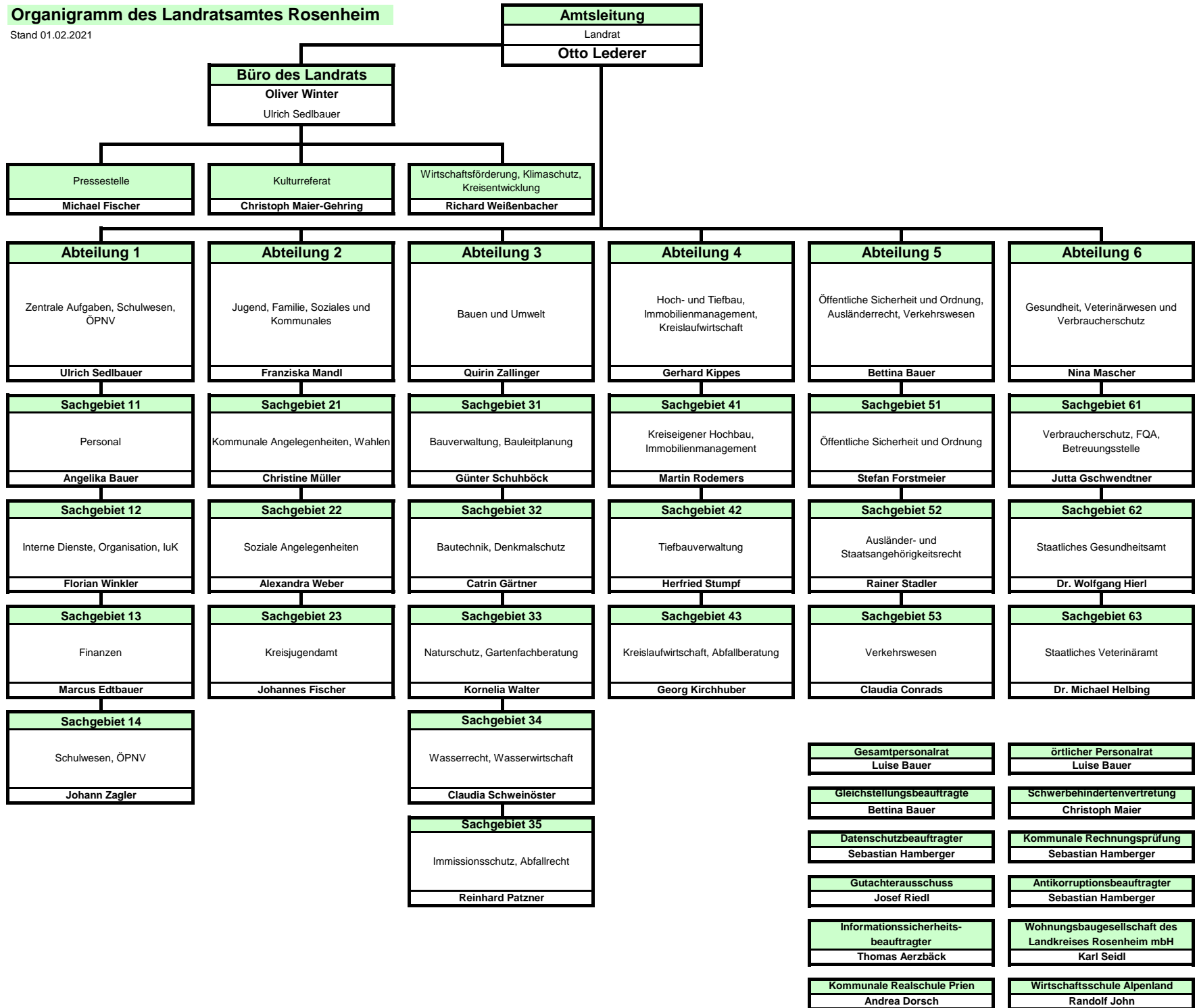
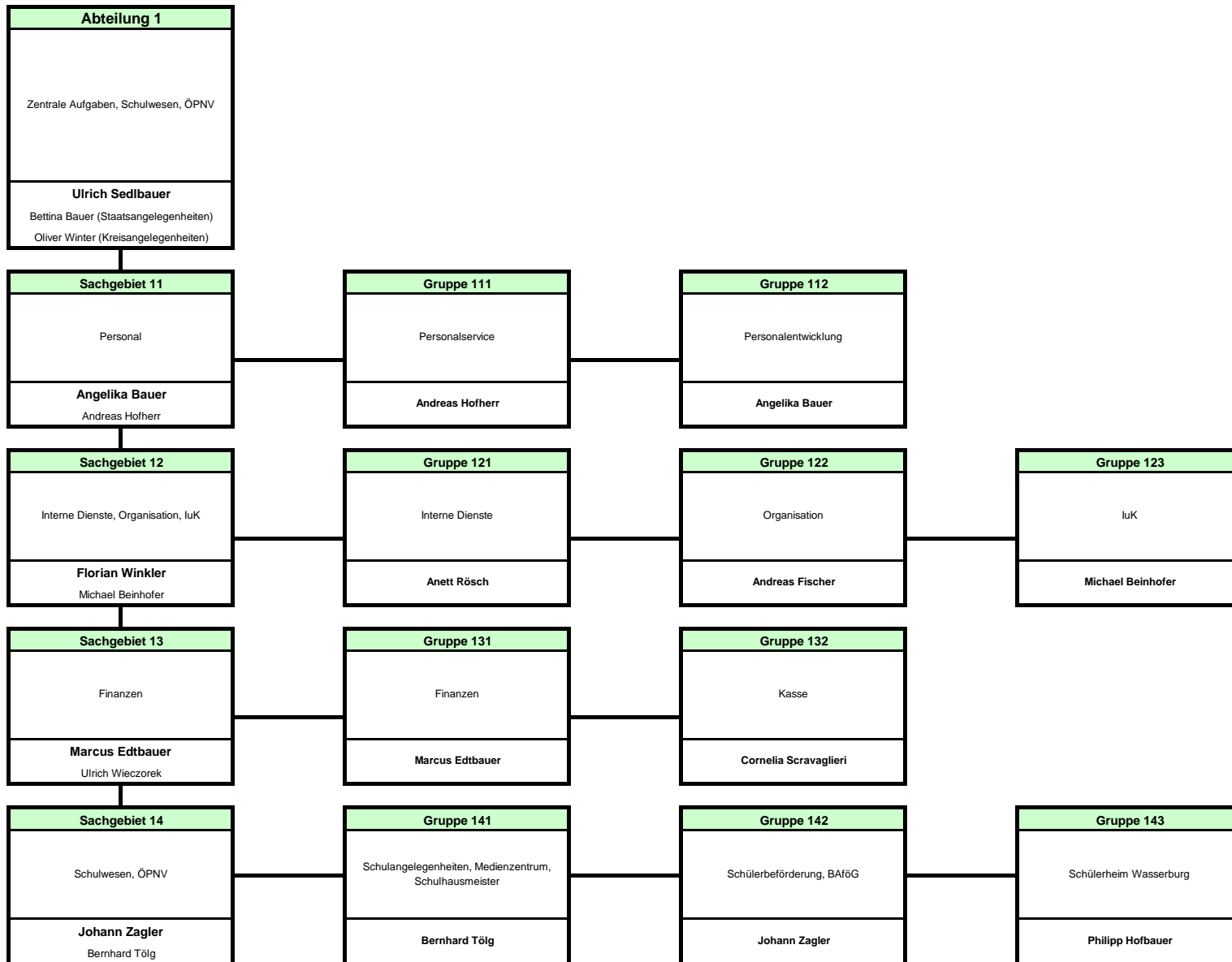


Organigramm des Landratsamtes Rosenheim

Stand 01.02.2021





| |
|--|
| Abteilung 2 |
| Jugend, Familie, Soziales und Kommunales |
| Franziska Mandl Bettina Bauer |

| |
|--|
| Sachgebiet 21 |
| Kommunale Angelegenheiten, Wahlen |
| Christine Müller Svenja Bouß |

| |
|---|
| Sachgebiet 22 |
| Soziale Angelegenheiten |
| Alexandra Weber Mario Antretter |

| |
|--|
| Sachgebiet 23 |
| Kreisjugendamt |
| Johannes Fischer Jutta Nillies |

| |
|-----------------------|
| Gruppe 221 |
| Sozialhilfe, Inkasso |
| Diana Birnbaum |

| |
|---|
| Gruppe 222 |
| Wohngeld, Sozialer Wohnungsbau, Wohnungswesen |
| Mario Antretter |

| |
|-----------------------------|
| Gruppe 223 |
| Leistungen nach dem AsylbLG |
| Stephanie Weigl |

| |
|--------------------------------|
| Gruppe 224 |
| Unterbringung von Flüchtlingen |
| Anja Nita |

| |
|--|
| Gruppe 231 |
| Amtsvormundschaften, Amtspflegschaften, Amtsbeistandschaften |
| Daniela Kronawitter |

| |
|---|
| Gruppe 232 |
| Wirtschaftliche Hilfe I: Erzieherische Hilfen, Integrationshilfen |
| Jutta Nillies |

| |
|---|
| Gruppe 233 |
| Wirtschaftliche Hilfe II: Unterhaltsvorschuss, Gebührenübernahme Kindertagesbetreuung |
| Maria-Luise Weichselbaumer |

| |
|--|
| Gruppe 234 |
| Sozialer Fachdienst: Allgemeiner Sozialdienst I, Jugendhilfe im Strafverfahren |
| Ulrich Lappier |

| |
|--|
| Gruppe 235 |
| Sozialer Fachdienst: Allgemeiner Sozialdienst II, Pflegekinderdienst, Adoptionsvermittlung |
| Christine Falk |

| |
|---|
| Gruppe 236 |
| Sozialer Fachdienst: Allgemeiner Sozialdienst III |
| Ursula Blanke |

| |
|---|
| Gruppe 237 |
| Kindertagesbetreuung, Netzwerk Frühe Kindheit |
| Sabine Stelzmann |

| |
|--------------------------------|
| Gruppe 238 |
| Kommunale Jugendarbeit |
| Michaela Truß-Bornemann |

